



Base aerofotogrammetrica Carta base da DBT

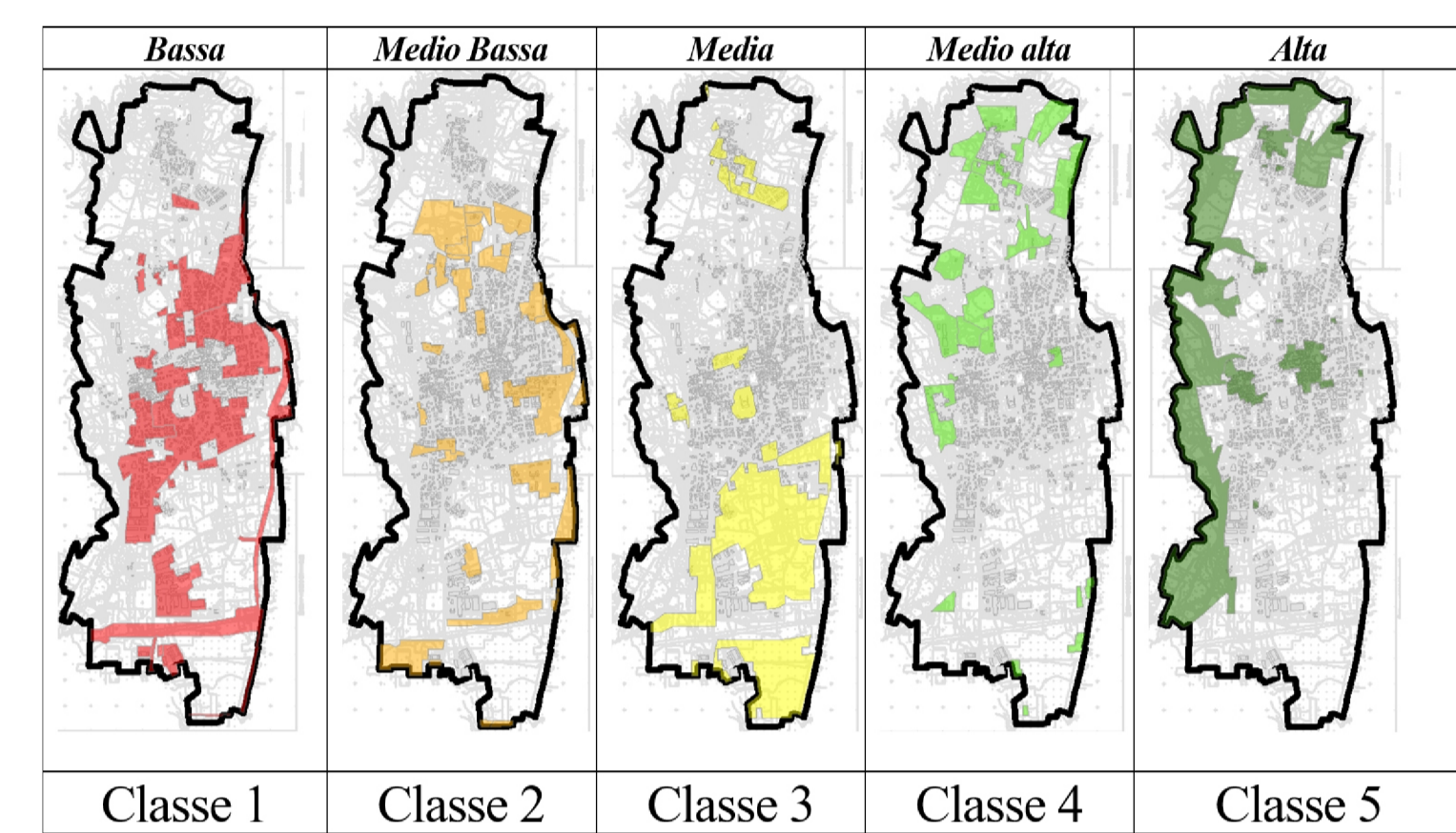
SENSIBILITA' PAESISTICA

Classi

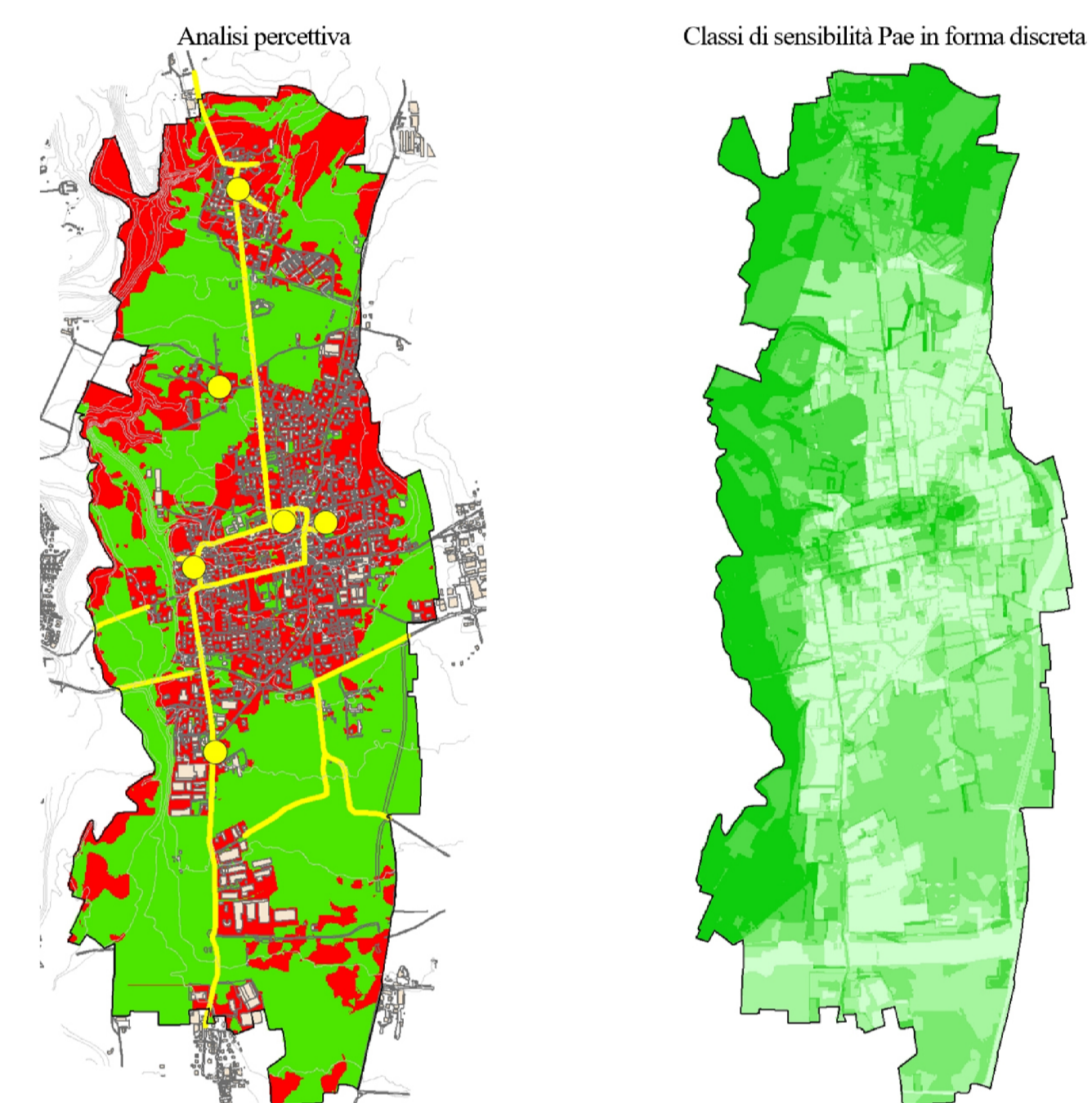
- Sensibilità paesistica - Bassa
- Sensibilità paesistica - Medio Bassa
- Sensibilità paesistica - Media
- Sensibilità paesistica - Medio Alta
- Sensibilità paesistica - Alta

Classi di sensibilità paesaggistica (sintesi disaggregata)

Classe sensibilità pae	Superficie	Nota
Bassa	1.604.565 25,27%	Le aree a bassa sensibilità paesaggistica corrispondono al tessuto urbano consolidato di più recente formazione, alle aree industriali poste sulla via Milano nonché alle aree occupate dall'autostrada Pademontana e dalle opere connesse.
Medio bassa	980.998 15,45%	Le aree a medio bassa sensibilità paesaggistica corrispondono in parte al tessuto urbano consolidato, in parte ad alcune aree a servizio, alcune aree corrispondenti a edifici per uso agricolo, alcuni ambiti di trasformazione.
Media	1.362.990 21,47%	Le aree a media sensibilità paesaggistica corrispondono alle grandi stanze agricole poste a sud del tessuto urbano e ad alcuni servizi esistenti.
Medio Alto	765.067 12,05%	Le aree a medio alta sensibilità paesaggistica corrispondono alle aree agricole poste prevalentemente a nord e a ovest del tessuto urbano. Si nota la presenza di alcune attività agricole e di spazi boscati. Parte di queste aree rientrano nel PLIS del Lura.
Alto	1.635.860 25,76%	Le aree ad alta sensibilità paesaggistica corrispondono alle aree più naturali in fregio al torrente Lura nonché le aree del Nucleo di antica formazione sia di Bregnano che di Pugineto.



Analisi percettiva e Pae in forma discreta

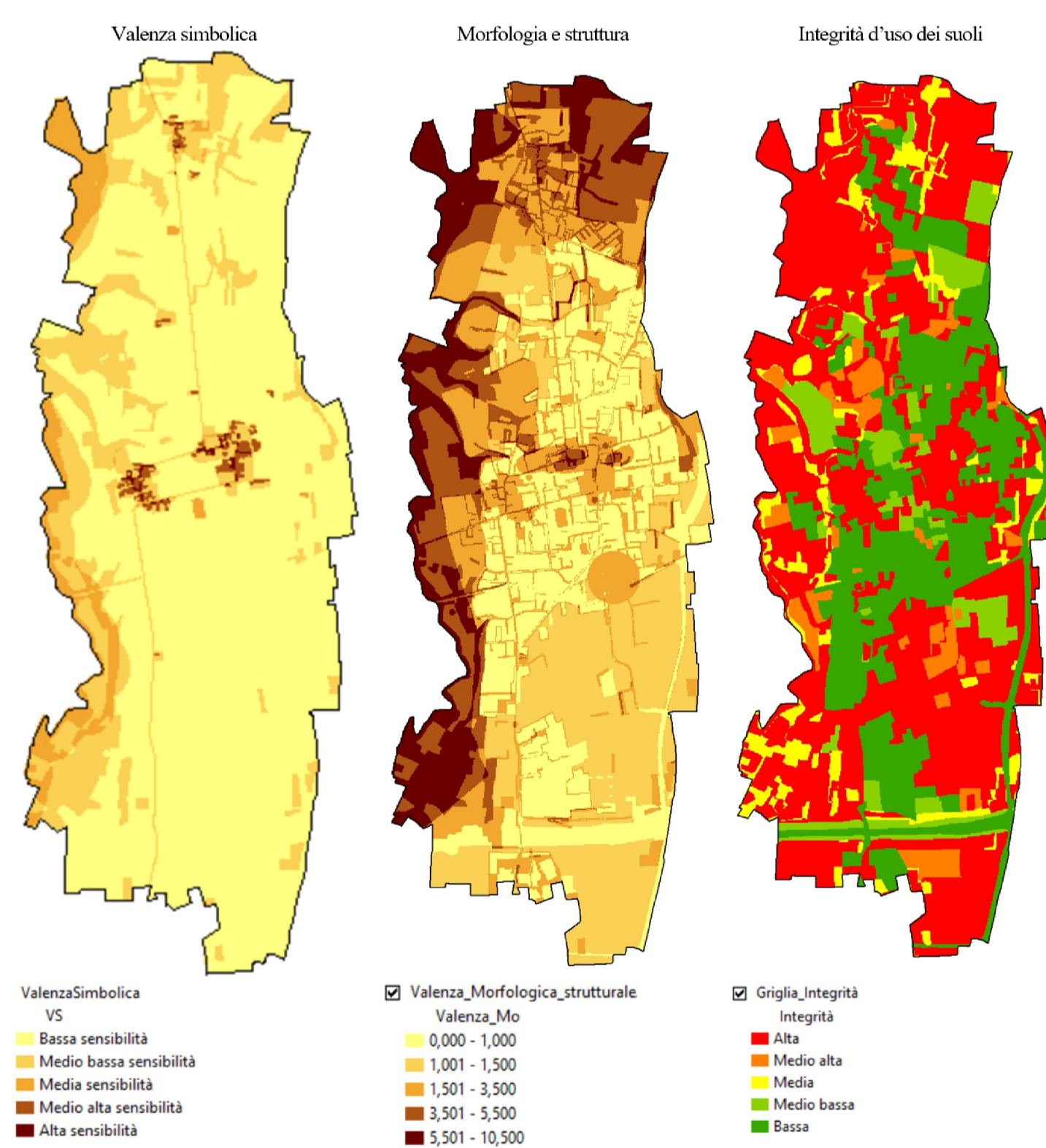


In ROSSO
le celle non visibili dai punti di osservazione

In VERDE
le celle visibili dai punti di osservazione

- Sensibilità Paesagg
- Bassa sensibilità
- Medio bassa sensibilità
- Media sensibilità
- Medio alta sensibilità
- Alta sensibilità

Valenza simbolica, morfologia e struttura e integrità uso dei suoli



ValenzaSimbolica

- 05
- Bassa sensibilità
- Medio bassa sensibilità
- Medio sensibilità
- Medio alta sensibilità
- Alta sensibilità

Valenza_Morfologica_strutturale

- 0,000 - 1,000
- 1,001 - 1,500
- 1,501 - 2,500
- 2,501 - 5,500
- 5,501 - 10,500

Griglia_Integrità

- Alta
- Medio alta
- Medio
- Medio bassa
- Bassa

Comune di Bregnano
Provincia di Como

Il Sindaco:
DADDI ELENA
Segretario:
DOTT. ANDREA FIORELLA
resp. ufficio urbanistica - edilizia privata
GEOM. ENRICO CALEFFI

Piano di Governo del Territorio
ai sensi L.R. 12/2005 s.m.l.

Variante generale al Piano di Governo del Territorio

Adozione: **PdR-I**
Approvazione: **Sala 15.000**
Publicazione sul BURL:

TITOLO: Carta della sensibilità paesistica

GRUPPO DI LAVORO:
Barbara Latta architetto
Roberto Latta ingegnere
Giorgio Plossi architetto
Dott. Geol. Samuele Azzan
Arch. Enea Calleri

dotto: Massimo Rossi
dotto: Mauro Bini

ASSOCIATI
STUDIO PROGETTAZIONI
VIA CARCANO 14 - CANTU' - COMO - 031.70.12.50 g.associati@pec.it www.gpassociati.com g.p.roggati@gpassociati.com